

BLCD - BOCA DE LOBO DUPLA (COM CANTONEIRA) - TIPO A

OBJETIVO

COM O OBJETIVO DE CLASSIFICAR E ESTABELECEER FORMAS E DIMENSÕES A SEREM APLICADAS AS BOCAS DE LOBO, FOI ELABORADO ESTA NORMA.

A BOCA DE LOBO DE GRELHA TIPO-A É CONSTITUÍDA DE UM CONJUNTO DE ELEMENTOS DENOMINADOS GRELHA-QUADRO-CANTONEIRA.

GRELHA: É O DISPOSITIVO CONSTITUÍDOS POR BARRAS LONGITUDINAIS E TRANSVERSAIS, POSSUINDO ABERTURA DESTINADAS A CAPTAÇÃO DO VOLUME D'ÁGUA.

QUADRO OU CAIXILHO: É O DISPOSITIVO DESTINADO A RECEBER A GRELHA.

APLICAÇÕES:

AS GRELHAS DEVEM SER ASSENTADAS OBRIGATORIAMENTE COM O REBAIXO NAS SAREJAS EM NÍVEL.

AS BOCAS DE LOBO DE GRELHA DEVEM SER INSTALADAS EM PORTOS INTERMEDIÁRIOS DAS SARJETAS.

NÃO DEVERÁ SER PERMITIDO A INSTALAÇÃO DAS BOCAS DE LOBO EM RUAS SEM SARJETAS.

ESPECIFICAÇÕES

ESTA ESPECIFICAÇÃO FIXA AS CARACTERÍSTICAS EXIGÍVEIS NO RECEBIMENTO DAS GRELHAS E QUADROS DE FERRO FUNDIDO NODULAR E CANTONEIRAS DE CAPTAÇÃO DE ÁGUAS PLUVIAIS CONSTITUINDO AS BOCAS DE LOBO TIPO A.

MATERIAIS:

AS GRELHAS PARA BOCA DE LOBO SERÃO EM FERRO FUNDIDO NODULAR (DÚCTIL) CLASSE C 250 KN, ARTICULADO ATÉ 110° E COM TRAVAMENTO AUTOMÁTICO.

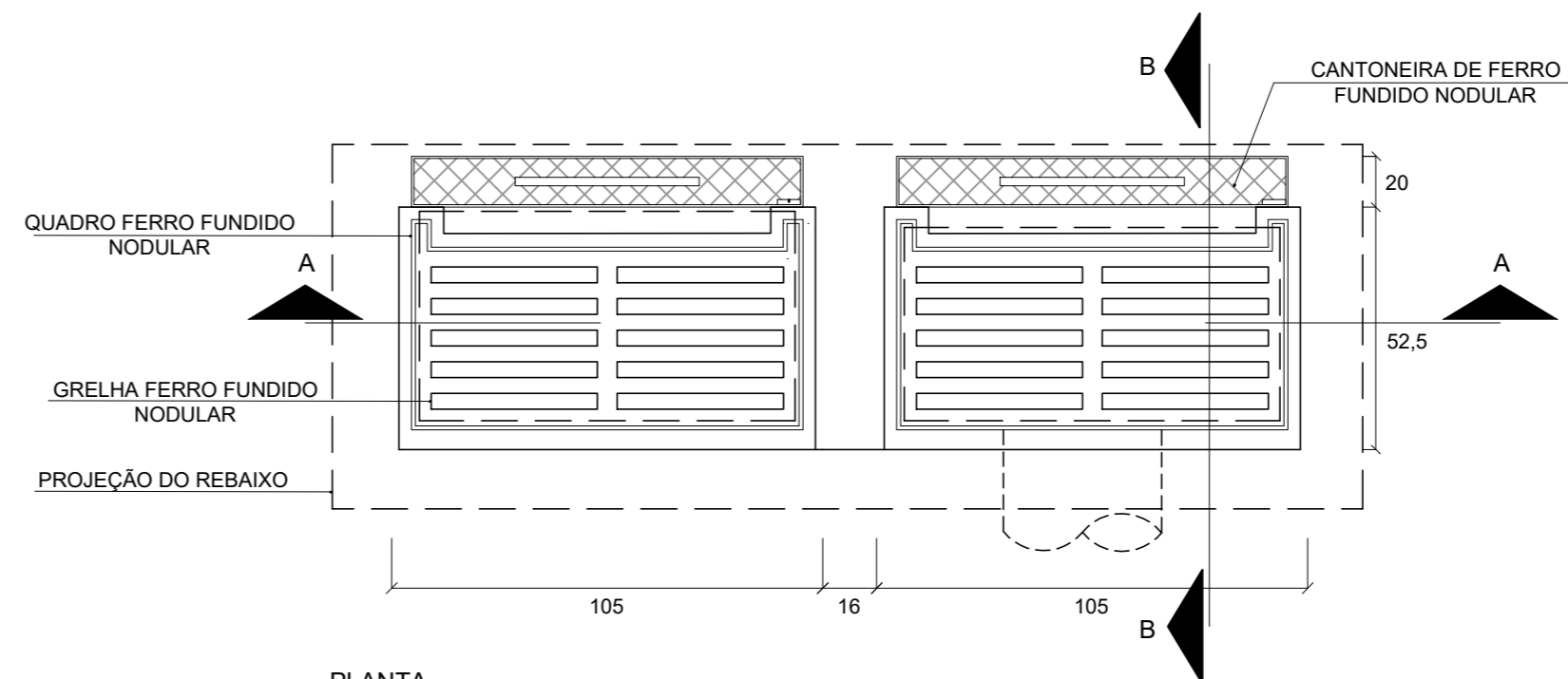
SÓ SERÃO ACEITAS GRELHAS E TELARES COM AS SEGUINTE MARCAÇÕES VISÍVEIS E INDELÉVEIS:

- ANO DA INSTALAÇÃO;
- MATERIAL EMPREGADO NA FABRICAÇÃO;
- NOME DO FABRICANTE.

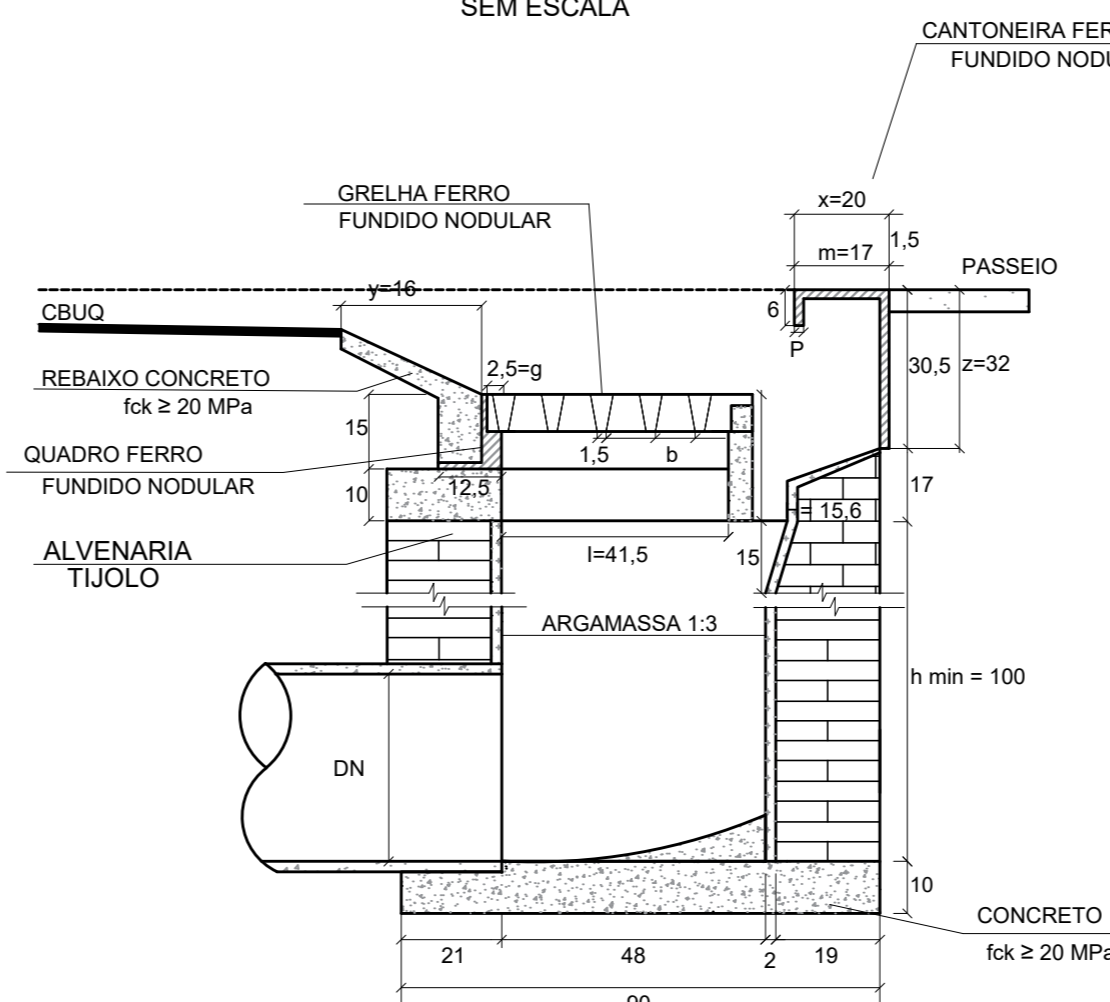
AS PEÇAS DEVERÃO SATISFAZER AS DIMENSÕES, PESOS E ENSAIOS DE COMPRESSÃO PREVISTOS NOS PADRÕES DA PBH. AS PEÇAS EM FERRO FUNDIDO NODULAR DEVERÃO SER GARANTIDAS PELO FABRICANTE ATÉ 6 (SEIS) MESES CONTRA DEFEITOS NÃO DETECTADOS QUANDO DA ACEITAÇÃO.

MATERIAIS

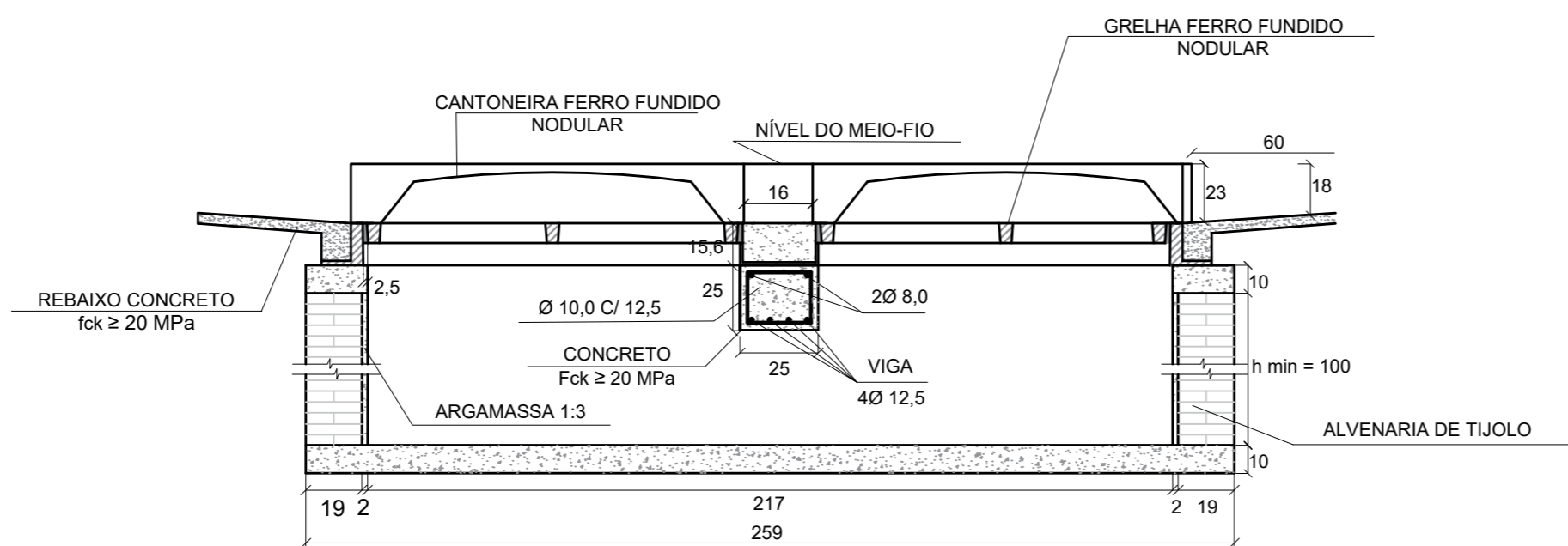
DISCRIMINAÇÃO	UNIDADE	QUANTIDADE
ESCAVAÇÃO	m³/un	3,19
QUADRO	un/un	2,00
GRELHA	un/un	2,00
CANTONEIRA	un/un	2,00
ALVENARIA 20cm	m²/un	6,12
ARGAMASSA 1:3	m³/un	0,11
FORMA	m²/un	0,79
CONCRETO fck ≥ 20 MPa	m³/un	0,40
AÇO CA-50	kg/un	5,60



PLANTA SEM ESCALA



CORTE B - B SEM ESCALA



CORTE A - A SEM ESCALA


REV. 00	08/09/21	EMISSÃO INICIAL	DAC
REVISÃO:	DATA :	DESCRIÇÃO:	RESP.:

CLIENTE



Prefeitura Municipal de Pouso Alegre

PROJETO



DAC Engenharia

Rua Miguel Vianna, nº 81, Sala 12
Bairro Morro Chic
CEP: 37500-080 - Itajubá / MG
Tel: (35) 3623-5720
www.dacengenharia.com.br

GERENCIA DE PROJETOS	FELIPE G. ALEXANDRE	CREA: MG-245.296/D
COORDENAÇÃO DE PROJETOS	DENIS DE SOUZA SILVA	CREA: MG-127.216/D
RESPONSÁVEL TÉCNICO	ENG. ALOÍSIO CAETANO FERREIRA	CREA: MG-97.132/D
PROJETO	IGOR PAIVA LOPES	
DESENHO	THALLIS EDUARDO NARDUCCI PETINI CABRAL	

EMPREENDIMENTO

OBRAS DE DRENAGEM E PAVIMENTAÇÃO DA VIA DE INTERLIGAÇÃO ENTRE A VIA NOROESTE E A RUA ALBERTO PACIULLI

ENDEREÇO	INTERLIGAÇÃO ENTRE A VIA NOROESTE E A RUA ALBERTO PACIULLI POUSO ALEGRE - MINAS GERAIS	DISCIPLINA	DRENAGEM
ASSUNTO	PROJETO PADRÃO - DER - MG BLCD - BOCA DE LOBO COMBINADA DUPLA	FASE DO PROJETO	EXECUTIVO
		FOLHA Nº.	08/08

DATA INICIAL	ESCALA	REVISÃO	ARQUIVO
08/09/2021	INDICADA	ROO	DAC-PMPA-DRE-CONT.NOR-PP-ROO.DWG